



PT KRUS w Łowiczu zachęca do korzystania z materiałów prewencyjnych umieszczonych na stronie internetowej Kasy

Jednym z działań ustawowych Kasy jest praca na rzecz zapobiegania wypadkom przy pracy i chorobom zawodowym rolników. Dane statystyczne, którymi dysponuje Kasa Rolniczego Ubezpieczenia Społecznego, pokazują, że z roku na rok zmniejsza się liczba wypadków przy pracy rolniczej. W roku 2019 do Placówki Terenowej KRUS w Łowiczu zgłoszono 57 wypadków przy pracy rolniczej.

Mimo wprowadzonego obecnie stanu epidemii rolnicy muszą wykonywać w swoich gospodarstwach wiele zwykłych o tej porze roku prac, gdyż zarówno terminy agrotechniczne, jak i hodowla zwierzęca, nie zwalniają z tej konieczności.

W związku tym mieszkańcy terenów wiejskich powinni pamiętać o konieczności przestrzegania przepisów bhp podczas prac w rolnictwie. Zasady bezpiecznej pracy przekazywane są rolnikom podczas szkoleń organizowanych przez pracowników KRUS. Jednak w ostatnim czasie, by zapobiegać rozwojowi epidemii koronawirusa, bezpośrednie działania prewencyjne zostały zawieszane. Kasa Rolniczego Ubezpieczenia Społecznego, wychodząc naprzeciw rolnikom, którzy chcą przyswajać podstawowe zasady bhp, na swojej stronie internetowej www.krus.gov.pl umieściła zakładkę pn. *Kampanie prewencyjne KRUS*.

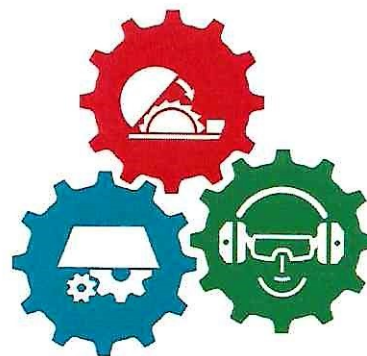
Dostępne są tam materiały prewencyjne dotyczące zapobiegania wypadkom w trzech najliczniejszych grupach zdarzeń występujących w rolnictwie indywidualnym.

Przechodząc do zakładki *Nie ryzykujesz, gdy znasz i szanujesz* wszyscy hodowcy zwierząt znajdą porady na temat zasad bhp podczas pracy ze zwierzętami gospodarskimi. Uzyskają odpowiedzi na szereg pytań, np. jak się zachować przy obsłudze zwierząt? Jakich urządzeń używać, by zwierzę nie zrobiło krzywdy podczas zabiegów pielęgnacyjnych i weterynaryjnych? Oprócz tego w artykule wymienione są wymagania, jakie muszą spełnić budynki inwentarskie i środki ochrony osobistej, by praca ze zwierzętami była bezpieczna dla rolnika.

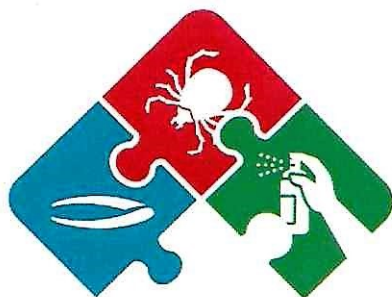


Z kolei w zakładce *Rola rolnika, by upadku unikał* zainteresowani znajdą informacje, jak ograniczyć ryzyko upadków, zwłaszcza na terenie podwórek i obejść, z drabin, z maszyn i ciągników, czy w budynkach inwentarskich. To tu rolnik dowie się o konieczności stosowania atestowanych drabin i bezpiecznego obuwia roboczego. Dodatkowo w materiałach znajduje się odnośnik do listy kontrolnej, którą mogą się posługiwać właściciele gospodarstw. Lista pozwala sprawdzić, jakie zagrożenia występują na terenie obejścia i co należy poprawić, by miejsce pracy nie sprzyjało upadkom.

Następna zakładka, *Mądrze postępujesz, wypadku nie spowodujesz*, przenosi rolnika do zasad bhp, które należy zachowywać podczas pracy z maszynami i urządzeniami rolniczymi. Jest to szczególnie istotne, gdyż coraz większa liczba prac w rolnictwie jest zmechanizowana. Dodatkowo, wypadki z udziałem maszyn urządzeń powodują najgroźniejsze obrażenia u poszkodowanych. Stąd też nacisk, kładziony w materiałach na stosowanie osłon ruchomych elementów maszyn, zapoznanie się z instrukcjami obsługi urządzeń, właściwe zabezpieczeniu przewożonych ładunków czy dobrą koordynacją prac przy zbiorach.



Na stronie Kasy dostępne są ponadto elektroniczne wersje broszur i ulotek, wyczerpująco opisujących pozostałe tematy z zakresu zasad bhp i zagrożeń występujących w pracy rolnika (zakładka: *Broszury prewencyjne*), a także film prewencyjny (zakładka: *Film – Upadek to nie przypadek*).



Z uwagi na zwiększenie liczby chorób zawodowych wywołanych przez kleszcze zapraszamy do lektury broszury *Borelioza i odkleszczowe zapalenie opon mózgowych*, w której opisano zalecenia dla rolników, które pozwalają zminimalizować ryzyko wystąpienia chorób przenoszonych przez kleszcze. Tymi sposobami są m.in. szczelne okrywanie ciała, czy stosowanie środków odstraszających owady (repelenty). W broszurze opisano również, jakie działania podjąć w przypadku, gdy znajdziemy wbitego w skórę kleszcza.

Zachęcamy wszystkich zainteresowanych mieszkańców wsi do zdobywania wiedzy na temat bezpiecznej pracy w rolnictwie, z wykorzystaniem strony internetowej KRUS i zamieszczonych na niej materiałów informacyjnych. Liczymy, że w ciągu roku 2020 będziemy mogli powrócić do tradycyjnej formy szkoleń dla rolników, podczas których pracownicy Kasy będą mogli bezpośrednio omawiać z Państwem zagadnienia z zakresu bezpiecznej pracy na wsi.

Przypominamy jednocześnie, że zgłoszeń wypadków przy pracy rolniczej należy dokonywać **niezwłocznie po zaistnieniu zdarzenia**. W okresie zagrożenia epidemiologicznego wypadek powinno się zgłosić do Placówki Terenowej KRUS w Łowiczu – telefonicznie (tel. 46 838 94 18), za pośrednictwem poczty (ul. Kaliska 8, 99-400 Łowicz) lub drogą elektroniczną (e-mail: lowicz@krus.gov.pl). Zbyt późne zgłoszenie wypadku utrudni przeprowadzenie postępowania powypadkowego i może skutkować odmową prawa do jednorazowego odszkodowania.

Na koniec pragnę przypomnieć raz jeszcze o konieczności przestrzegania przez wszystkich obywateli zaleceń władz sanitarnych w zakresie zapobiegania rozprzestrzeniania się koronawirusa, o konieczności wzmocnienia opieki nad osobami w podeszłym wieku oraz życzyć Państwu jak najwięcej zdrowia – szczęść Boże!

Tomasz Nowicki
dyrektor
Oddziału Regionalnego
KRUS w Łodzi